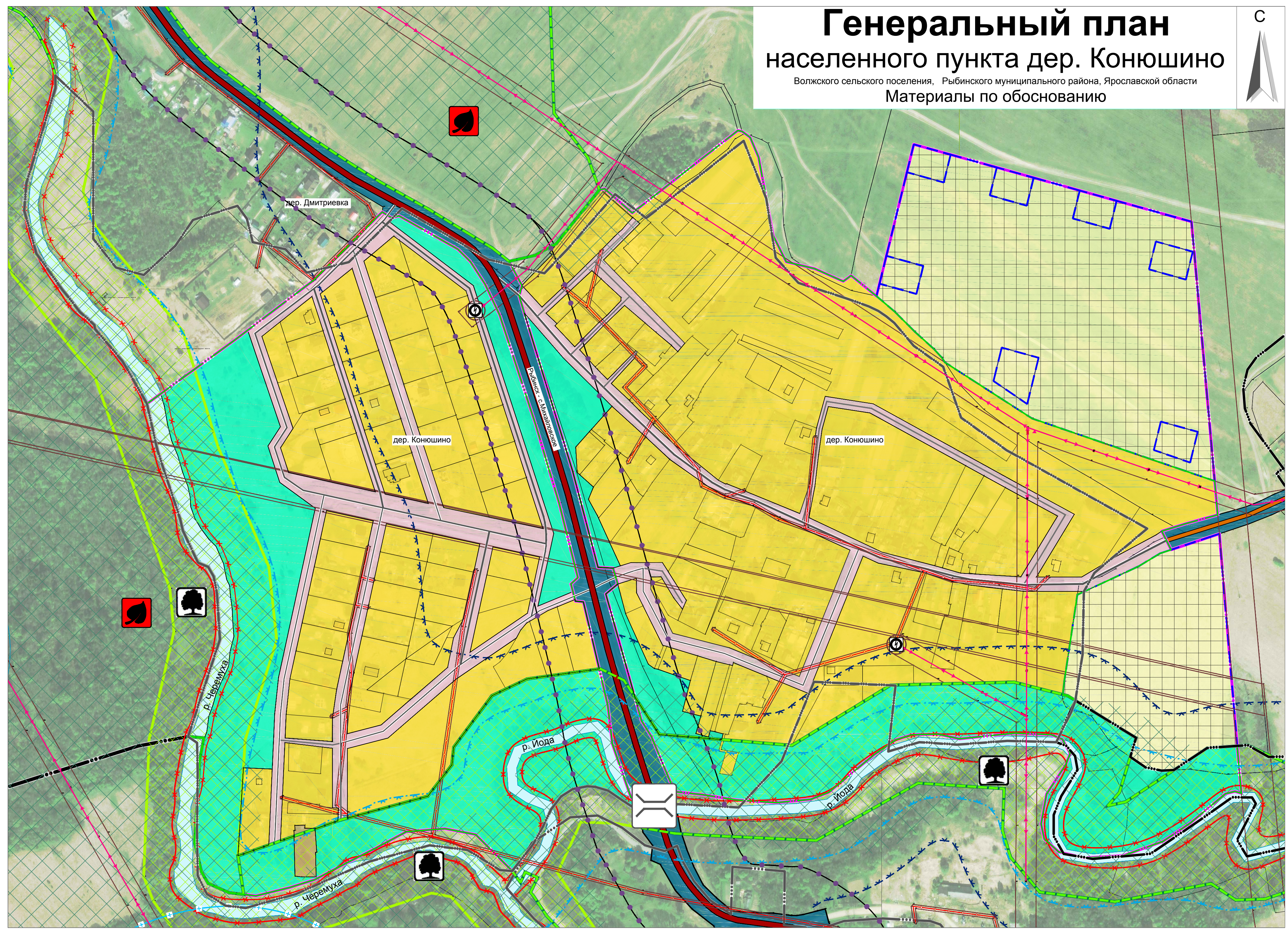
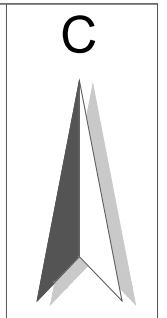


Генеральный план населенного пункта дер. Конюшино

Волжского сельского поселения, Рыбинского муниципального района, Ярославской области

Материалы по обоснованию



Условные обозначения:

- Граница Волжского сельского поселения
- Существующие границы населенных пунктов утвержденные ранее в составе генерального плана Волжского сельского поселения
- Граница дер. Конюшино установленная по результатам межевания
- Планируемая граница дер. Конюшино
- Границы зон**
- Кадастровые границы существующих земельных участков
- Автомобильные дороги регионального или межмуниципального значения
- Автомобильные дороги грунтовые
- Улицы в жилой застройке
- Хозяйственный проезд
- Мостовое сооружение (автомобильное)
- Трансформаторная подстанция
- Линии электропередачи:**
- Линии электропередачи 35 кВ
- Линии электропередачи 10 кВ
- Линии электропередачи 0,4 кВ

Зоны с особыми условиями использования территорий:

- Особо охраняемые природные территории:**
- Особо охраняемая природная территория регионального значения - памятник природы "Обнажения на р. Черёмухе и р. Еде (у деревень Максимовское, Дмитриевка, Ивановское, Конюшино)".
- Проектируемая комплексная ООПТ регионального значения - "Долина р. Черёмухи (Черемхи)", (нанесена ориентировочно).
- Охранные зоны:**
- Третий пояс зоны санитарной охраны источника водоснабжения
- Водоохранная зона**
- Прибрежная защитная полоса
- Зона затопления 1% обеспеченности
- Охранная зона ЛЭП, ТП
- Придорожная полоса автодороги Рыбинск - Большое Село (50м.)

Виды территорий и зон.

- Зона застройки индивидуальными жилыми домами
- Зона озелененных территорий общего пользования
- Зона транспортной инфраструктуры
- Зона акваторий
- Зона улично-дорожной сети
- Зона огородничества
- Земельные участки категории - "земли с/х назначения", с кад. № № 76:14:050101:71 - 76:14:050101:78, 76:14:050101:95 включаемые в границу населенного пункта дер. Конюшино с видом разрешенного использования - "для индивидуального жилищного строительства"

Примечания:
 - зона транспортной инфраструктуры в границе дер. Конюшино отсутствует и отображена для обеспечения информационной целостности документа.

						ГП 07-19			
						Генеральный план населенного пункта дер. Конюшино			
						Волжского СП, Рыбинского муниципального района, Ярославской области			
Изм.	Кол.уч.	Лист	№ док.	Подпись	Дата	Материалы по обоснованию	стадия	лист	листов
Разработал	Багин В.С.						ГД	1	1
ГАП	Багин В.С.								
						М 1 : 2500			
						ИП Багин В. С. г. Рыбинск. 2019 г.			